

Schema di montaggio porta anteriore

1 - Porta

- smontaggio e montaggio
→ **Capitolo.**

2 - Maniglia porta

- smontaggio e montaggio
→ **Capitolo.**

3 - Blocchetto serratura

- smontaggio e montaggio
→ **Capitolo.**

4 - Cappuccio

5 - 20 Nm

6 - Tirante

7 - Gancio di innesto

8 - 20 Nm

9 - Serratura porta

- smontaggio e montaggio
→ **Capitolo.**

10 - Guarnizione

11 - 9 Nm

12 - 20 Nm

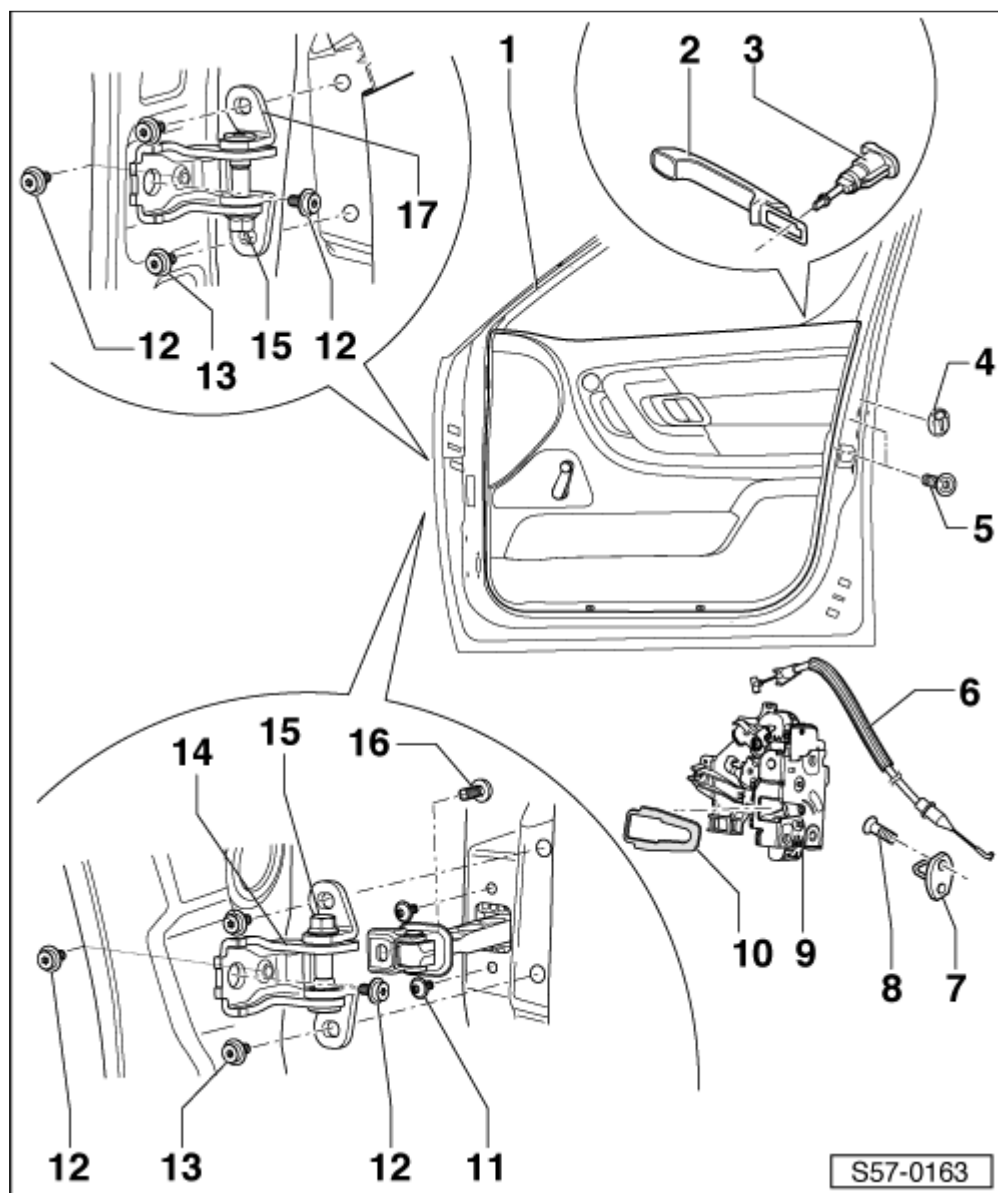
13 - 20 Nm

14 - Cerniera porta inferiore

15 - 20 Nm

16 - 30 Nm

17 - Cerniera porta superiore



Supporto gruppi porta, smontaggio e montaggio



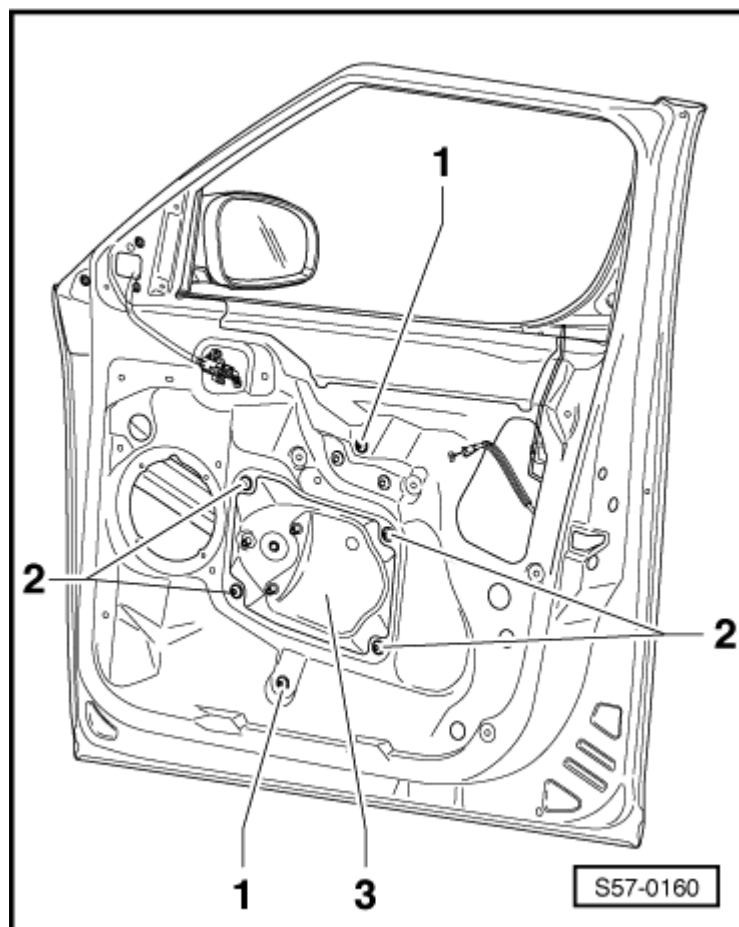
Avvertenza

Il telaio ausiliario viene smontato insieme all'alzacristalli.

Smontaggio:

Con alzacristalli elettrici

- Disinserire l'accensione e tutte le utenze elettriche.
- Smontare il rivestimento della porta anteriore
→ **Capitolo**.
- Estrarre la calotta → **Capitolo**.
- Abbassare l'alzacristallo finché la vite del collegamento a morsetto si trova nella sezione del supporto parti aggregate.
- Allentare la vite del collegamento a morsetto
→ **Capitolo**.
- Spingere il cristallo verso l'alto e fissare mediante nastro adesivo.
- Scollegare il connettore a spina del motorino alzacristallo.
- Smontare il motorino alzacristallo → **Capitolo**.
- Rimuovere le viti di fissaggio -1- per il telaio ausiliare (10 Nm).
- Rimuovere le viti di fissaggio -2- per l'alzacristallo (10 Nm).
- Girare ed estrarre il supporto parti aggregate - 3 -.
- Estrarre l'alzacristallo.



Montaggio:

- Per il montaggio procedere nell'ordine inverso.

Con alzacristalli meccanico

- Smontare il rivestimento porta → **Capitolo**.
- Estrarre la copertura → **Capitolo**.
- Abbassare l'alzacristallo finché la vite del collegamento a morsetto si trova nella sezione del supporto parti aggregate.
- Allentare la vite del collegamento a morsetto
→ **Capitolo**.
- Spingere il cristallo verso l'alto e fissare mediante nastro adesivo.
- Rimuovere le viti di fissaggio -1- per l'alzacristallo (10 Nm).
- Rimuovere le viti di fissaggio -2- per il telaio ausiliare (10 Nm).
- Estrarre il telaio ausiliare con l'alzacristalli.

Montaggio:

- Per il montaggio procedere nell'ordine inverso.

Rivestimento porta conducente, smontaggio e montaggio

1 - Rivestimento della porta anteriore

Smontaggio:

- Disinserire l'accensione e tutte le utenze elettriche.
- Estrarre la copertura della maniglia porta -5- dal basso verso l'alto con ad es. l' attrezzo di smontaggio per il rivestimento interno porta - MP8-602/1-.
- Rimuovere le viti di fissaggio -7- per il rivestimento porta.
- Rimuovere le viti -6-.

Vetture con alzacristalli elettrico

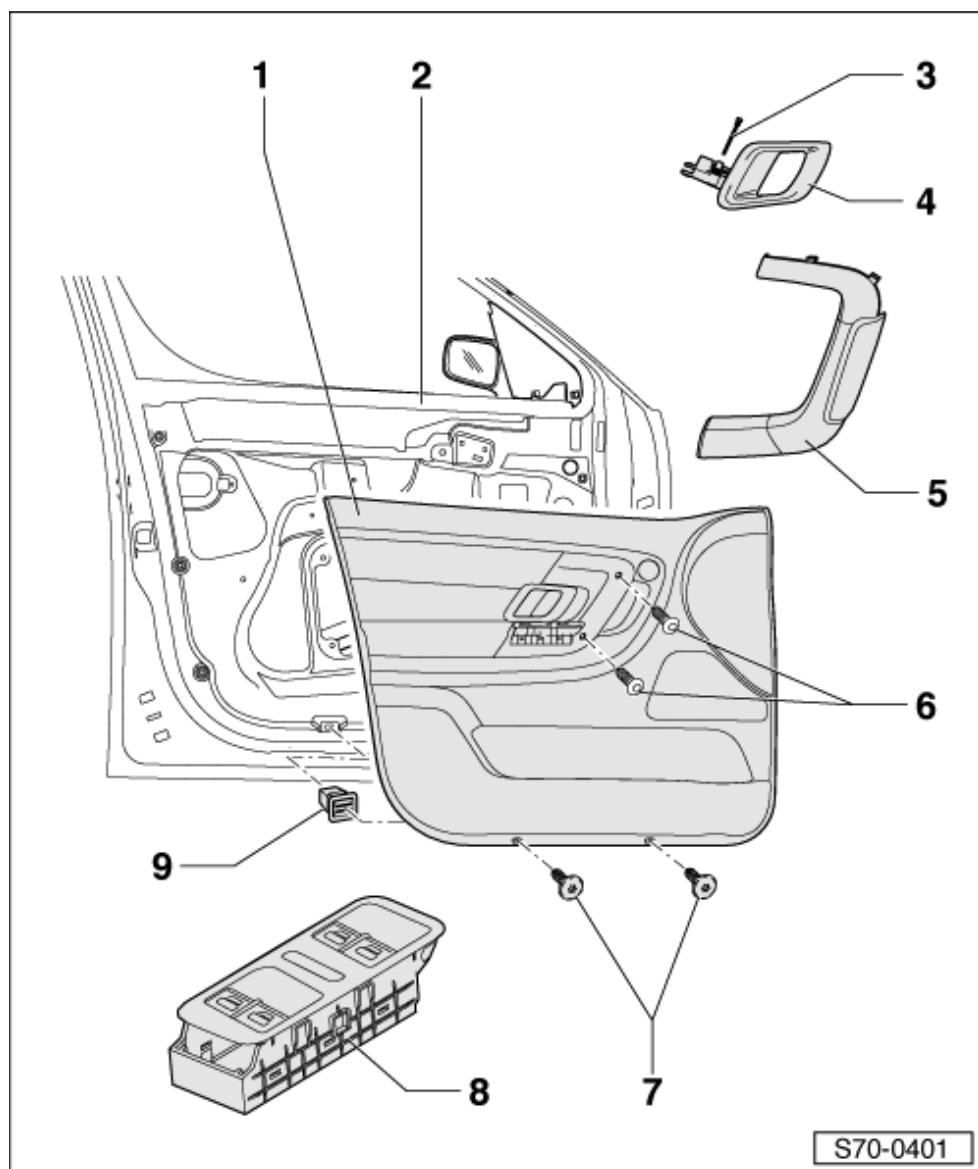
- Estrarre il gruppo interruttori dell'alzacristalli elettrici -8- → [Impianto elettrico](#); Gruppo rip.96.
- Scollegare il connettore a spina.

Per tutte le vetture

- Estrarre il rivestimento ad es. con l' attrezzo di smontaggio per il rivestimento interno porta - MP8-602/1-.
- Disimpegnare il tirante di apertura dalla maniglia porta -4-.
- Estrarre i connettori per l'altoparlante, la regolazione specchietto (a seconda della dotazione).
- Sollevare leggermente il rivestimento -1- e rimuoverlo.

Montaggio:

- Per il montaggio procedere nell'ordine inverso.
- Sostituire i fermagli in caso di danneggiamento.



2 - Porta anteriore

3 - Perno

4 - Maniglia interna della porta

5 - Maniglia porta

6 - 4 Nm

7 - 0,7 Nm

8 - Gruppo interruttori per alzacristalli elettrici

9 - Dado d'inserimento

Cristallo finestrino porta - smontaggio e montaggio



ATTENZIONE!

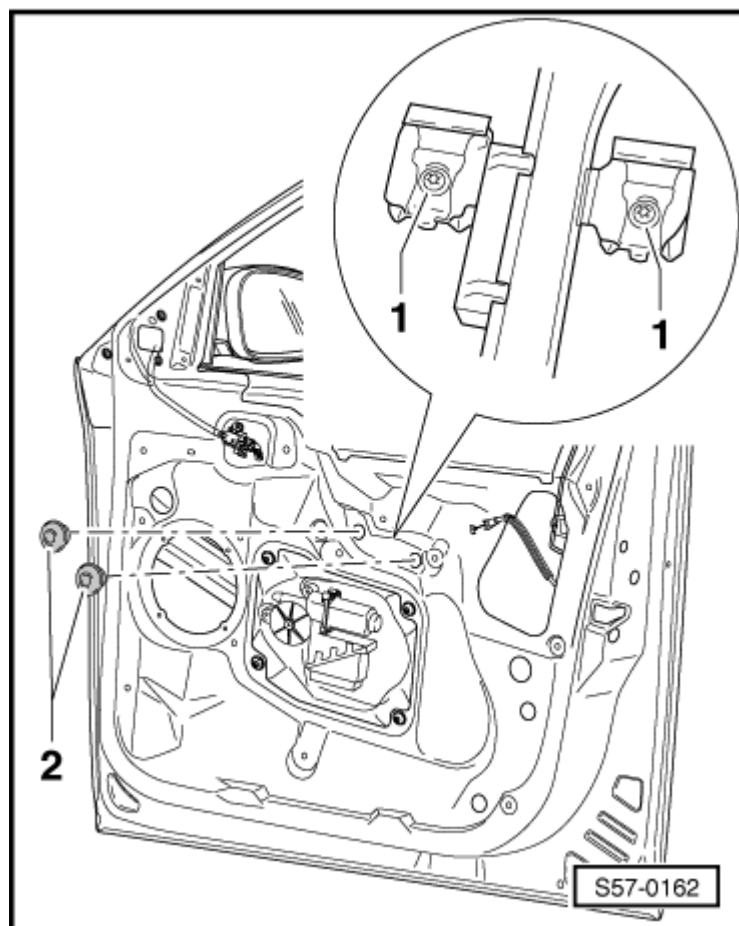
*Dopo aver sostituito i cristalli del veicolo è necessario provvedere nuovamente all'apposizione del numero di identificazione vettura → **Capitolo**.*

Smontaggio:

- Smontare il rivestimento porta → **Capitolo**.
- Rimuovere la guarnizione interna del finestrino dalla flangia.
- Rimuovere la copertura -2-.
- Allentare le viti del collegamento a morsetto (10 Nm) - 1-.
- Estrarre il cristallo dalla porta.

Montaggio:

- Per il montaggio procedere nell'ordine inverso.



Motorino alzacrystalli - smontaggio e montaggio

Smontaggio:

- Disinserire l'accensione e tutte le utenze elettriche.
- Smontare il rivestimento della porta anteriore → **Capitolo**.
- Scollegare il connettore -2-.
- Svitare le viti di fissaggio -1-.
- Staccare il motorino alzacrystallo -3- dal supporto gruppi porta.

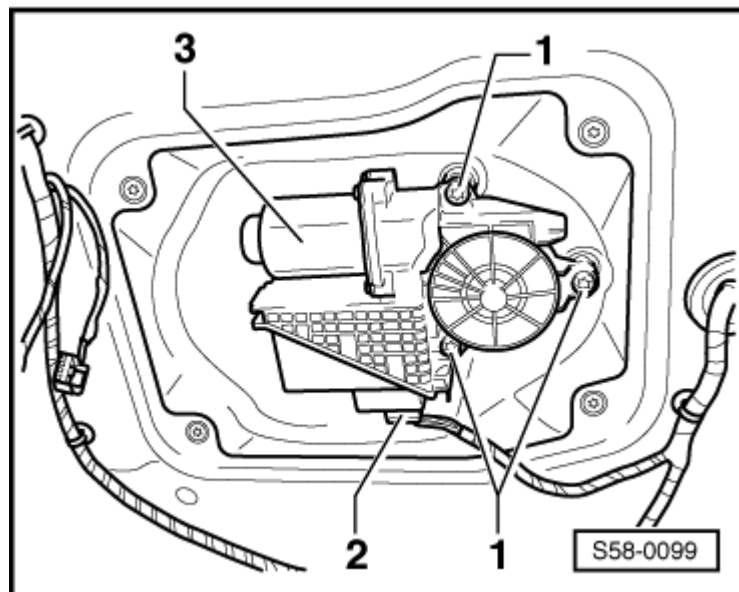


Avvertenza

La bobina con la fune avvolta non deve cadere!

Montaggio:

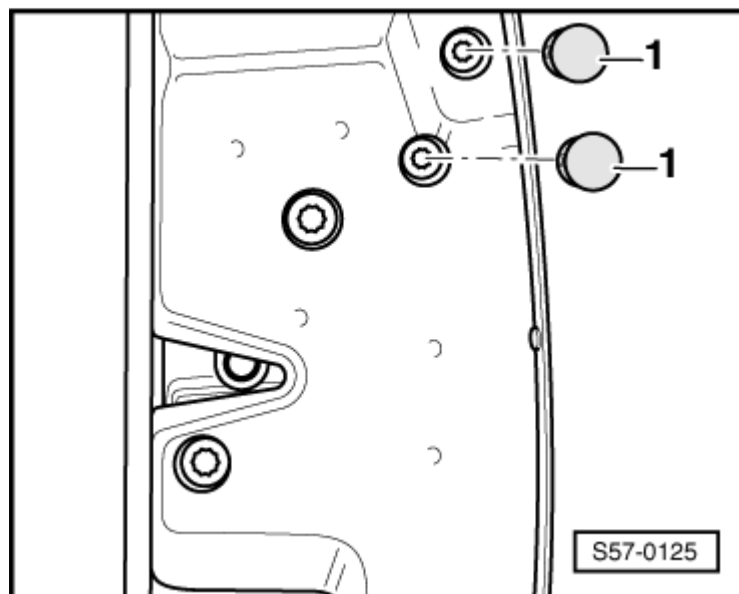
- Applicare il motorino alzacrystallo -3- sulla flangia.
- Serrare le viti di fissaggio -1- (3 Nm).
- Innestare il connettore -2-.
- Montare il rivestimento della porta anteriore → **Capitolo**.
- Inserire e poi disinserire l'accensione.
- Inserire di nuovo l'accensione.
- Chiudere completamente il cristallo e azionare l'interruttore alzacrystalli per altri 3 secondi circa. In tal modo viene eseguita la registrazione base e contemporaneamente attivata la funzione di apertura automatica.



Smontaggio, montaggio dell'alloggiamento del cilindro serratura

Smontaggio:

- Estrarre i cappucci -1- ad es. con il cuneo di smontaggio -3409-.



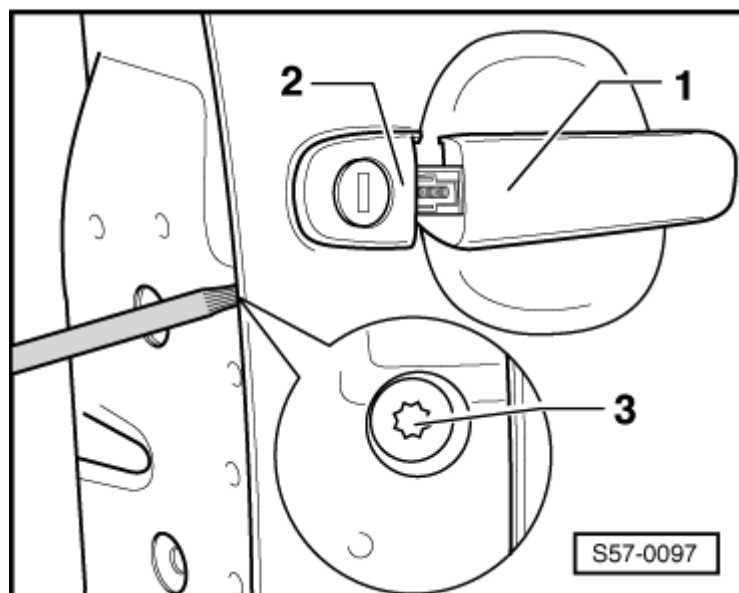
- Tirare e trattenere la maniglia della porta -1-. Allentare la vite (3 Nm) -3- di circa 3 giri.



Avvertenza

L'allentamento eccessivo della vite può provocare il distacco del fermo dalla staffa e la conseguente caduta della porta.

- Allentare la vite di fissaggio (pos.9). L'alloggiamento del cilindro si disimpegna.
- Estrarre il corpo cilindro serratura unitamente alla cappetta -2- dalla staffa, agendo verso l'angolo destro rispetto alla porta.



Montaggio:

- Per il montaggio procedere nell'ordine inverso.

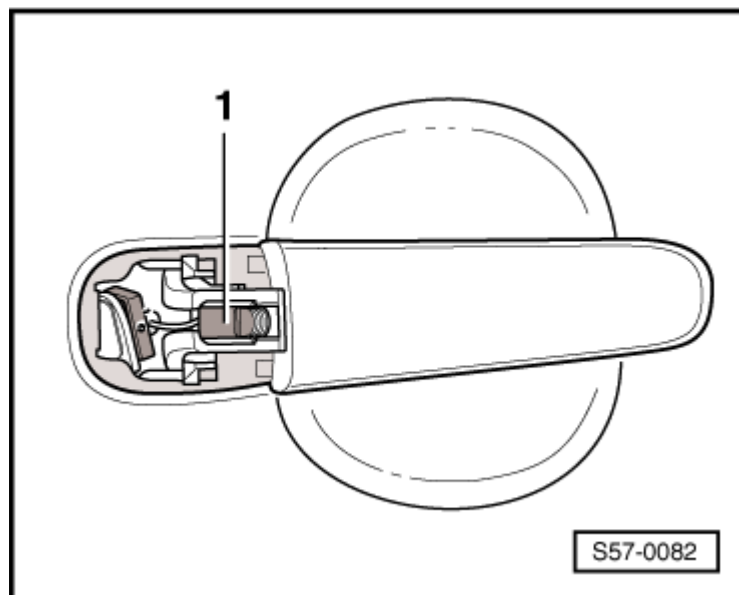
Smontaggio, montaggio della maniglia della porta

Smontaggio:

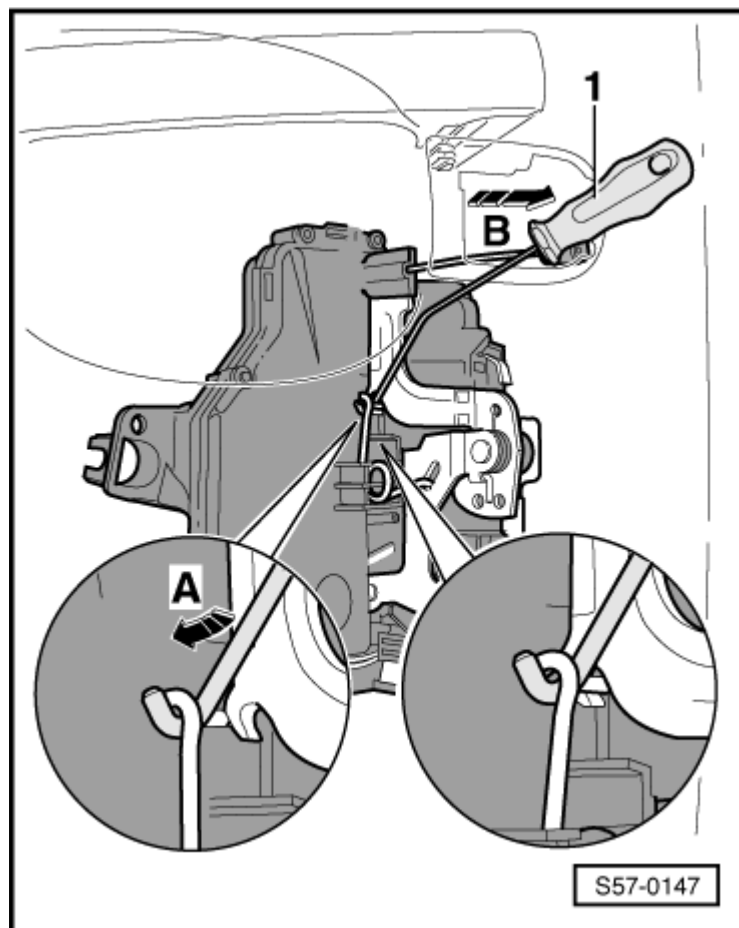
- Smontare l'alloggiamento del cilindro serratura → **Capitolo**.
- Sganciare il fermaglio -1- dalla maniglia della porta.
- Disimpegnare la maniglia dalla porta ruotandola.

Montaggio:

- Applicare la maniglia alla porta eseguendo un movimento rotatorio.



- Agganciare il dispositivo di bloccaggio -T10118- pos. - 1- nella molla fissata sulla serratura porta -freccia A- ed agganciare la molla nella leva della serratura -freccia B-.



- Portare il fermaglio -1- fino alla lamiera e agganciare alla maniglia della porta -2-.



Avvertenza

Durante il montaggio la maniglia della porta -2- deve essere premuta sulla lamiera.

Montare l'alloggiamento del cilindro serratura → **Capitolo**.

Serratura porta, smontaggio e montaggio

Smontaggio:

- Disinserire l'accensione e tutte le utenze elettriche.
- Smontare il rivestimento porta → **Capitolo**.
- Smontare il supporto parti applicate → **Capitolo**.
- Smontare le viti di fissaggio → **Capitolo** per la serratura della porta.
- Sganciare il tirante -1-.
- Ruotare il nipplo del cavo di 90° e disimpegnare dall'occhiello.
- Staccare il tirante della chiusura meccanica porta (a seconda dell'allestimento della vettura).
- Staccare il connettore a spina (solo per vetture con chiusura centralizzata).
- Estrarre la serratura della porta.

Montaggio:

- Tirare il tirante di apertura -1- in -direzione della freccia-.
- Tendere le molle -2- fissate alla serratura della porta in -direzione della freccia- e agganciare la leva della serratura alla molla.



Avvertenza

Agganciando la leva di comando, la serratura si blocca. In tal modo si evita la possibilità di un "errato" aggancio del tirante flessibile.

- Per le fasi successive di montaggio procedere nell'ordine inverso.

